



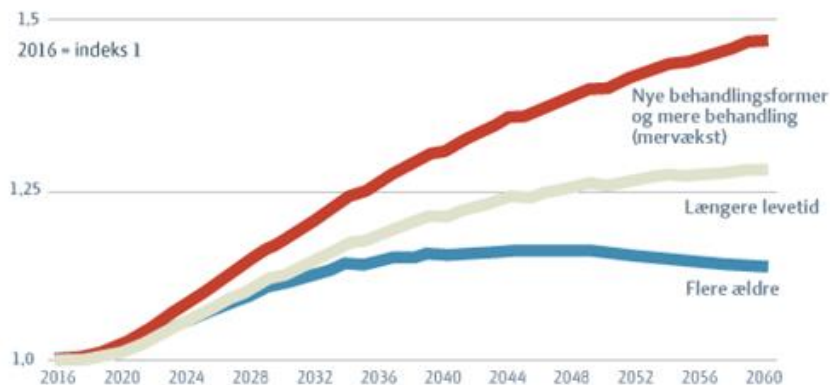
Karin Friis Bach

Formand for Danske Regioners Sundhedsudvalg

SUNDHED FOR ALLE

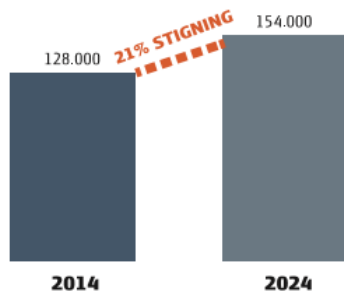
Oplæg ved PROPA's landsmøde

Demografi og mervæksts betydning for sundhedsudgifterne



PERSONER DER LIDER AF MERE END ÉN KRONISK SYGDOM

Fremskrevet vækst



PERSONER MED FLERE KRONISKE SYGDOMME ER DYRE:

SUNDHEDSUDGIFTERNE ER
11 X STØRRE

for patienter med 3 eller flere kroniske sygdomme sammenlignet med en patient uden kronisk sygdom

GENINDLÆGGELSESRATEN ER
5-12 X STØRRE

for patienter med hhv. 2 og 3+ kroniske sygdomme sammenlignet med patienter uden kronisk sygdom

Kilde: Baseret på tal fra "Fem megatrends der udfordrer fremtidens sundhedsvæsen", Højgaard & Kjellberg, KORA (2017)

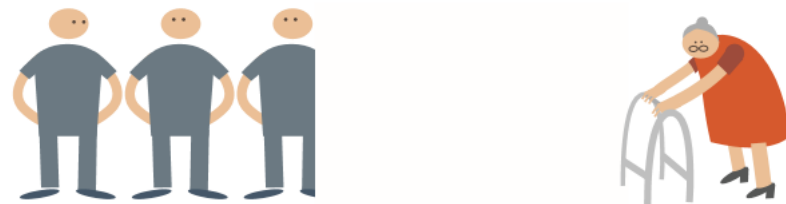
2000 4,3 BORGERE MELLEM 18 OG 64 ÅR PR. BORGER OVER 65 ÅR



2016 3,2 BORGERE MELLEM 18 OG 64 ÅR PR. BORGER OVER 65 ÅR



2026 2,8 BORGERE MELLEM 18 OG 64 ÅR PR. BORGER OVER 65 ÅR



2036 2,3 BORGERE MELLEM 18 OG 64 ÅR PR. BORGER OVER 65 ÅR



SUNDHEDSREFORM PÅ VEJ?



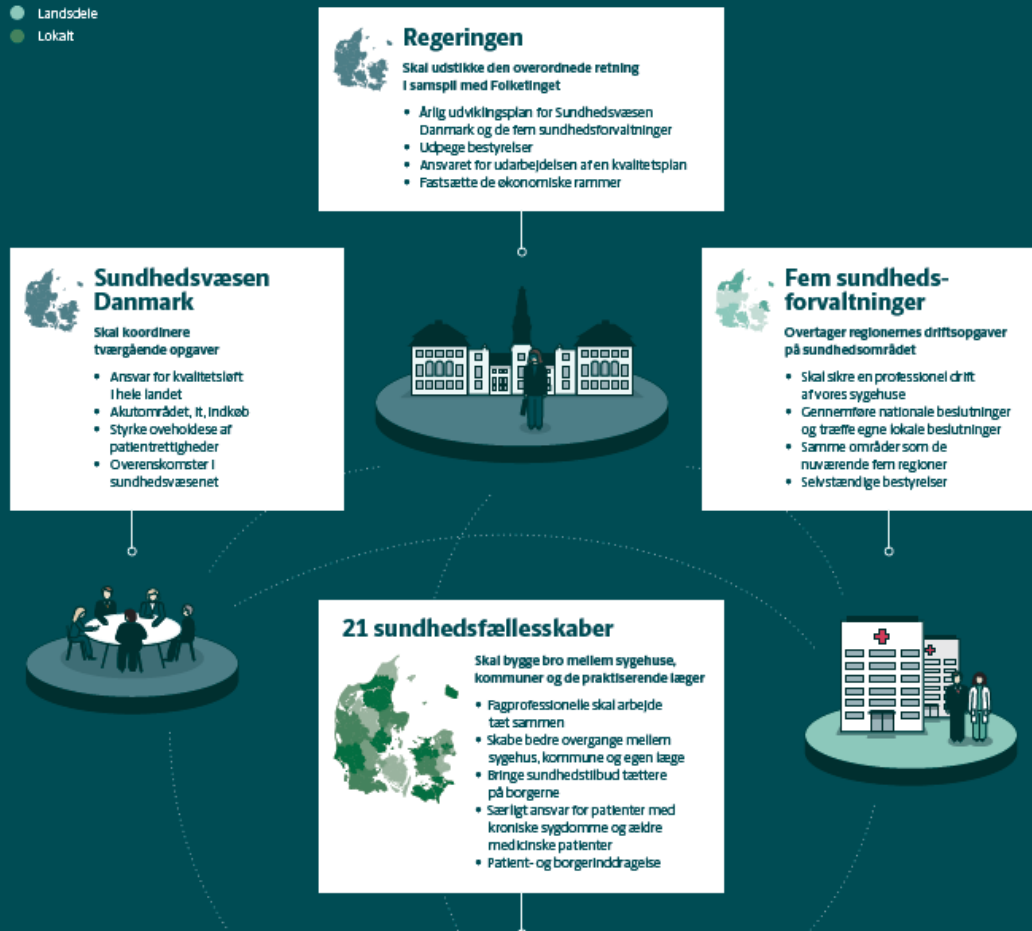
Organisationsdiagram over Danmarks nye sundhedsvæsen.

Figur 8.1

Danmarks nye sundhedsvæsen

Ansvar for sundhed

- Hele Danmark
- Landsdele
- Lokalt



Regeringen

Skal udstikke den overordnede retning i samspil med Folketinget

- Årlig udviklingsplan for Sundhedsvæsen Danmark og de fem sundhedsforvaltninger
- Udpege bestyrelser
- Ansvar for udarbejdelsen af en kvalitetsplan
- Fastsætte de økonomiske rammer

Sundhedsvæsen Danmark

Skal koordinere tværgående opgaver

- Ansvar for kvalitetsløst i hele landet
- Akutområdet, IT, Indkøb
- Styrke overholdelse af patientrettigheder
- Overenskomster i sundhedsvæsenet

Fem sundhedsforvaltninger

Overtager regionernes driftsopgaver på sundhedsområdet

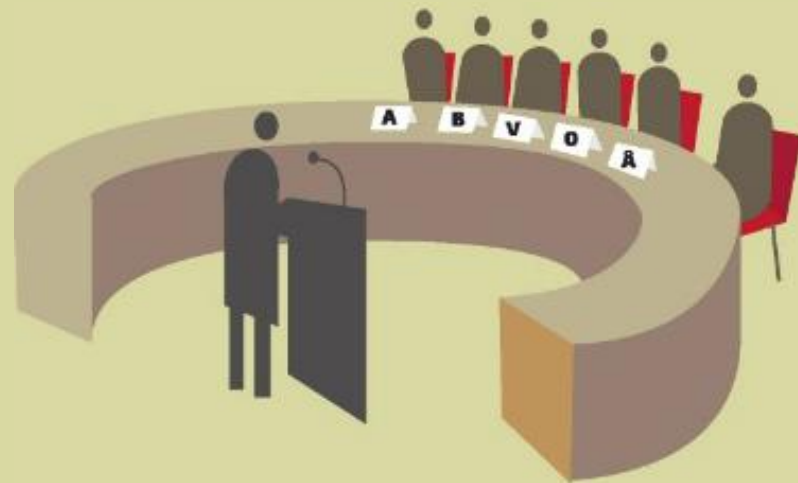
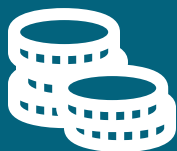
- Skal sikre en professionel drift af vores sygehuse
- Gennemføre nationale beslutninger og træffe egne lokale beslutninger
- Samme områder som de nuværende fem regioner
- Selvstændige bestyrelser

21 sundhedsfællesskaber

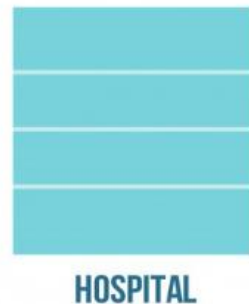
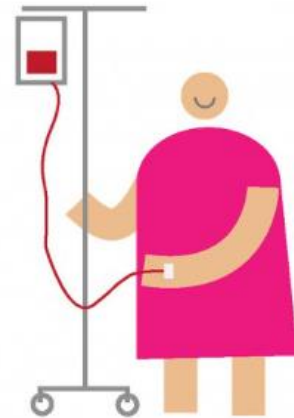
Skal bygge bro mellem sygehuse, kommuner og de praktiserende læger

- Fagprofessionelle skal arbejde tæt sammen
- Skabe bedre overgange mellem sygehus, kommune og egen læge
- Bringe sundhedstilbud tættere på borgerne
- Særligt ansvar for patienter med kroniske sygdomme og ældre med kinske patienter
- Patient- og borgerinddragelse

ER DER BRUG FOR POLITIKERE?



I Danske Regioner er vi enige i, at der skal arbejdes for et mere trygt og sammenhængende sundhedsvæsen, men det kræver ikke en ny struktur



REGIONERNE BAKKES OP AF EKSPERTERNE

"Det er en illusion at tro, at forskellene forsvinder bare ved at nedlægge regionerne. Forskellene handler ikke så meget om, hvorvidt sygehusene drives af regionerne eller ej, men om helt andre ting."

JAKOB KJELLBERG, PROFESSOR I SUNDHEDSØKONOMI, VIVE

"Det er et samspil mellem staten og regionerne, der gør, at vi har fået den effektivisering, aktivitetsforøgelse og udvikling i sygehusstrukturen, som vi har."

KARSTEN VRANGBÆK, PROFESSOR I STATSKUNDSKAB, KØBENHAVNS UNIVERSITET

"Hvorfor afskaffe direkte folkevalgte regionsråd? Forstår ikke mistilliden til direkte folkevalgte, der har været afgørende for markante fremskridt på sundhedsområdet."

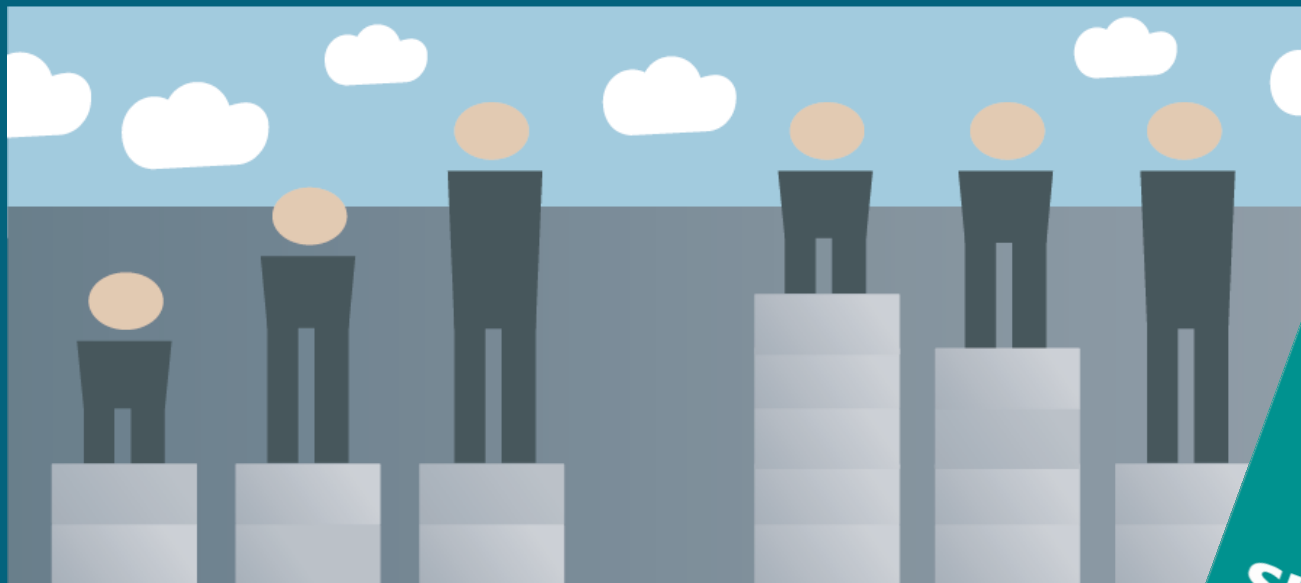
LEIF VESTERGAARD PEDERSEN, FHV. DIREKTØR I KRÆFTENS BEKÆMPELSE

REGIONERNE BAKKES OP AF ORGANISATIONERNE



VALGET AFGØR FREMTIDEN FOR SUNDHEDSVÆSENET





” Vi har fokus på, hvordan vi skaber mest mulig sundhed i befolkningen





17 procent ryger dagligt



13 procent vurderer deres mentale helbred dårligt, og 25 procent er stressede



7 procent overskrider Sundhedsstyrelsens højrisikogrænse for alkoholindtag



29 procent er fysisk inaktive

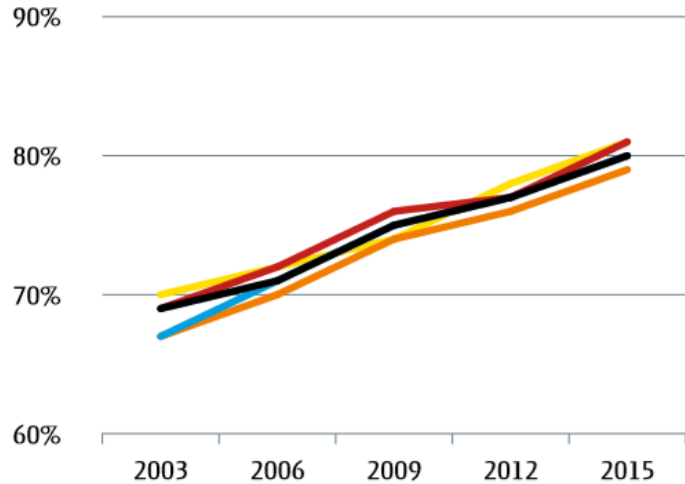


51 procent er overvægtige, og 17 procent er svært overvægtige

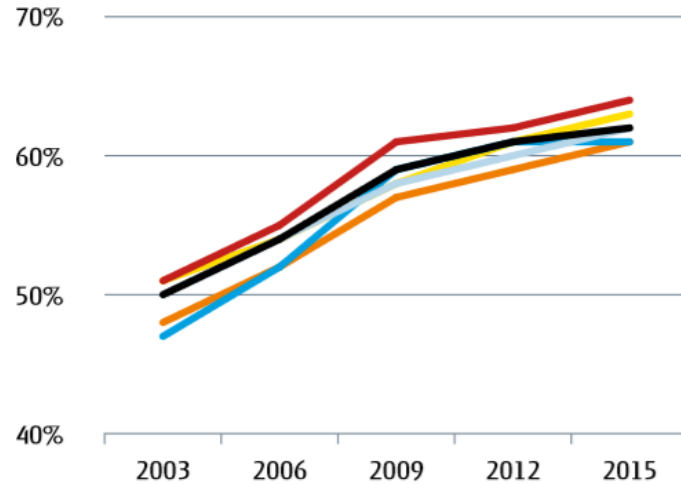


DET GÅR DEN RIGTIGE VEJ MED KRÆFTBEHANDLINGEN I DANMARK

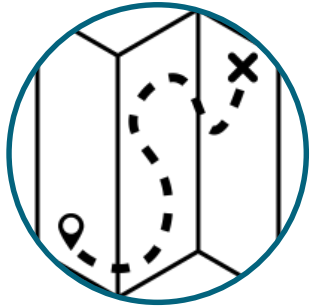
1-års kræftoverlevelse



5-års kræftoverlevelse



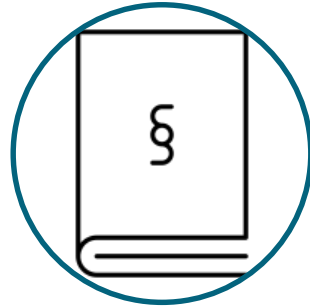
■ Hele landet ■ Hovedstaden ■ Sjælland ■ Syddanmark ■ Midtjylland ■ Nordjylland



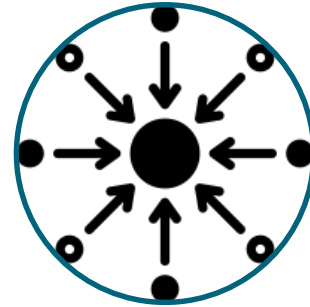
Indførelsen af
kræftpakker
(2007)



Fire kræftplaner
(2000, 2005,
2007 og 2016)



Lov om
maksimale
ventetider



Centralisering af
kræftbehandling

PATIENTANSVARLIG LÆGE OG BROBYGGERSYGEPLEJERSKE



FOKUS PÅ DET HELE MENNESKE



REGIONSHOSPITALET

